

**SINGLES & PAARE**

**MAGIC LIFE®** **REGENT**  
**ÄGYPTEN**



**CLUB**   
**MAGIC**  
**LIFE**

**Alles drin!**



**MAGIC LIFE®** **REGENT**  
**SINGLES & PAARE**

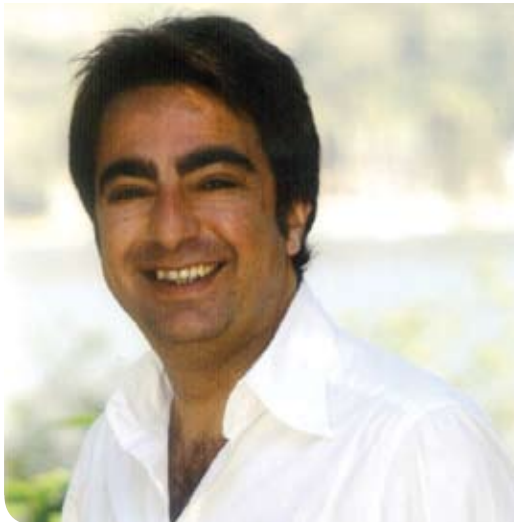
Magic Nil! Mit dem Schiff auf einem jahrtausendealten Wasserweg gelangen Sie tief ins alte Ägypten: das Land der Kulturschätze mit Pyramiden, Tempeln und monumentalen Gräbern. Acht Tage gleitet Ihr ClubschiFF REGENT durch lebendige Geschichte – ganz entspannt, ohne tägliches Kofferpacken und endlose Busreisen. Und jeden Morgen begrüßt Sie ein neues Highlight – Ihr ClubschiFF ist immer dabei! MAGIC LIFE® auf dem Nil.

# DAS CLUBSCHIFF

Mit dem Clubschiff REGENT reisen Sie auf einem der bedeutendsten Flüsse der Erde: In der fruchtbaren Nillandschaft erblühten das Leben und die Kultur. Ohne ihn wäre das Land eine einzige Wüste und Alt-Ägypten nie geboren. Jeden Tag reisen Sie von Highlight zu Highlight und im Gepäck: MAGIC LIFE®. Die REGENT ist 72 m lang, 14 m breit und verfügt über vier Decks und ein Sonnendeck. Die 84 Kabinen verteilen sich auf alle vier Decks. Transferzeit? Der Ankerplatz ist 25 km vom Flughafen Luxor entfernt und in ca. 30 Minuten mit dem Airportshuttle zu erreichen.

„Meile für Meile durch Ägyptens Geschichte. Entspannt, ohne dieses ständige Kofferpacken – Ihr Club fährt ja mit!“

**General Manager Onur Usta**



# ALLES DRIN!



## ESSEN & TRINKEN

**Restaurant:** Unser Restaurant finden Sie im Unterdeck: Frühstück, Mittagsbuffet, Kaffee und Kuchen, Abendbuffet, Mitternachtssnack

**Bars:** Landestypische Getränke sowie internationale Softdrinks und Alkoholika in der Lounge Bar und Sun Deck Bar

## ENTERTAINMENT

Abendunterhaltung, Coffee-Games – Dart, Magic Kino, Magic Radio, Shuffleboard, Tanzfläche

## SONNENDECK & POOL

Sonnendeck mit kleinem Swimmingpool, Liegen, Badetücher

## SPORT

Darts, Stretching und Tischtennis





### 1. Tag: Flug nach Luxor – Einschiffung

Flug nach Luxor, Transfer zum Pier und Einschiffung auf die MAGIC LIFE® Regent. Je nach Ankunftszeit: Besichtigung des Luxor-Tempels am Abend oder am folgenden Tag. Übernachtung an Bord.

### 2. Tag: Luxor – Edfu

Homer nannte Luxor und Karnak „hunderttoriges Theben“ – in heutiger Sprache einfach „Highlight“. Mittags Fahrt nach Edfu. Übernachtung an Bord.

### 3. Tag: Edfu – Kom Ombo – Assuan

Bitte links aussteigen: Der Horus-Tempel in Edfu ist wohl einer der imposantesten seiner Art und fast vollständig erhalten. Anschließend nilaufwärts Richtung Kom Ombo. Diesmal auf der rechten Seite: Der Sobek-Tempel des Krokodilgottes ist übersät mit beeindruckenden Reliefs. Weiterfahrt nach Assuan. Übernachtung an Bord.

### 4. Tag: Assuan

Ahlan Assuan! Willkommen in der alten Handelsmetropole. Ein unfertiger Obelisk gewährt am Nassersee-Hochdamm

Einblicke in die Arbeit der alten Steinmetze: Exportschlagert Alt-Ägyptens. Anschließend zum Philae-Tempel auf der Insel Agilika. Nachmittags: Besichtigung eines nubischen Dorfes\* oder Segeltörn auf Nil-Felucken zum Botanischen Garten auf der Kitchener Insel. Abends zum Spiel der Lichter\*: Sound- und Lightshow unter den Sternen Afrikas. Übernachtung an Bord.

### 5. Tag: Assuan

Freizeit für individuelle Entdeckungen oder frühmorgens nach Abu Simbel\*: Die Rettung des Tempels von Ramses II. war die Geburtsstunde des UNESCO-Weltkulturerbes. Das muss man gesehen haben: Riesige Statuen ragen majestätisch in den Himmel! Nachmittags Citytour\* durch Assuan. Übernachtung an Bord.

### 6. Tag: Assuan – Esna – Luxor

Nilabwärts Richtung Luxor. Haben Sie auf der Hinfahrt was verpasst? Dann schauen Sie jetzt nochmals hin! In Esna Besichtigung des Khnum-Tempels mit seiner beeindruckenden Säulenhalle, natürlich reliefverziert. Weiter die Wasser des Nils hinab. Nach dem Afternoon-Tea: Ihr Reiseleiter spricht über Land und Leute. Übernachtung an Bord.

### 7. Tag: Luxor – Theben-West:

Im Tal der Könige: Hier bauten die Pharaonen Felsengräber statt Pyramiden und nahmen Macht und Pracht mit unter die Erde – so auch Tutanchamun\*. Im Tal der Königinnen: Die Nekropole der Pharaoninnen ist nicht minder spektakulär. Dann zu den Memnon-Kolossen, die einst den Eingang des Totentempels von Amenophis III. bewachten, und zum Tempel der „ersten vornehmen Frau“ Hatschepsut. Nachmittags: Kamelsafari\* oder per Kutsche durch Luxor\*. Tipp für den Abend: Die Sound- und Lightshow\* in Karnak zaubert neues Leben in die alten Steine. Übernachtung an Bord in Luxor.

### 8. Tag: Rückflug

Ausschiffung und Transfer zum Flughafen.

Die Teilnahme an den mit \* gekennzeichneten Landausflügen ist fakultativ und nicht inkludiert.



## DER NIL

Mit 6.671 km Länge ist der Nil der zweitlängste Fluss der Erde. Er entspringt in den Bergen von Ruanda und Burundi und mündet ins Mittelmeer. Dazwischen durchfließt er die Gebiete von sechs Staaten: Burundi, Ruanda, Tansania, Uganda, Sudan und Ägypten. Besonders für Ägypten hat der Nil überragende wirtschaftliche Bedeutung.

# DIE KABINEN

Geschmackvoll eingerichtete Kabinen (19 m<sup>2</sup>), klimatisiert, mit Dusche, WC, Föhn, TV mit Bordvideo, Musikkanal, internem Telefon, Minikühlschrank. Oberdeckkabinen mit Panoramafenster auf dem 3. und 4. Deck. Unterdeckkabinen auf dem 1. und 2. Deck.

**OBER- UND UNTERDECKKABINEN**  
Max. Belegung: 3 Erwachsene.



# SINGLES & PAARE – Feiern & Flirten, Träumen & Genießen

## Action!

Neue Leute treffen, Darts oder Tischtennis spielen, eine Party feiern oder Caipis an der Bar genießen. Action und Fun rund um die Uhr!

## Time Out!

Den Nil verlassen und Ägypten entdecken! Ausflüge, Exkursionen und Touren für jeden Geschmack: Kulturprogramm mit Tempeln, nubischen Dörfern, Pyramiden, Kamelsafaris und Lightshow unterm Sternenhimmel.

## Genuss!

Essen und Trinken, wann immer und so viel Sie wollen. Zu zweit oder mit neuen Freunden genießen Sie das reichhaltige kulinarische Angebot von MAGIC LIFE®.

WIEHRSHEIM



HEIMATHAFEN: Luxor | TEL.: 0020/123/92 44 71 | FAX: 0020/123/22 89 16 | E-MAIL: regent@magiclife.at

Stand: Sommer 2007

